



Región de Murcia
Consejería de Agricultura y
Agua

Dirección General de Ganadería y
Pesca
Servicio de Sanidad Animal

Plaza Juan XXIII, s/n
30.008 Murcia

Sistema de Identificación y Control Animal



Índice

INSTALACIÓN	3
Instalación de programas auxiliares.....	3
Instalación SICAMINI.....	5



INSTALACIÓN

Existen varias fases en la instalación de la aplicación SICAMINI. Estas vendrán comprimidas en formato zip, de forma que será necesario descomprimir previamente antes de comenzar con la instalación.

Las fase para la instalación son:

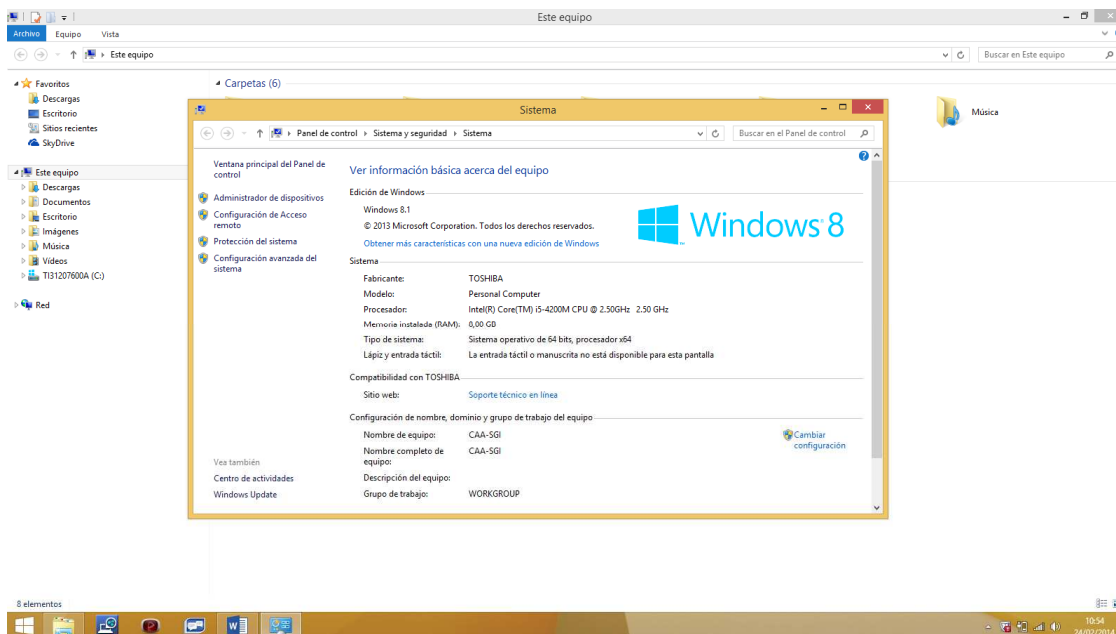
Instalación de programas auxiliares.

La tecnología utilizada para desarrollar la aplicación requiere la instalación o existencia previa de componentes de soporte de la aplicación construida. Estos son diferentes en función del sistema en el que vamos a trabajar. Por tanto debemos asegurarnos de que están ya instalados o tenemos la posibilidad de instalarlos. En este caso concreto debemos instalar una maquina VIRTUAL java compatible, que ya viene en la instalación con el nombre de: jdk-1_5_0_06-windows-i586-p.exe. Ejecutaremos este fichero, si tuviésemos esta aplicación ya instalada la propia instalación lo detectará y no tendremos que continuar.

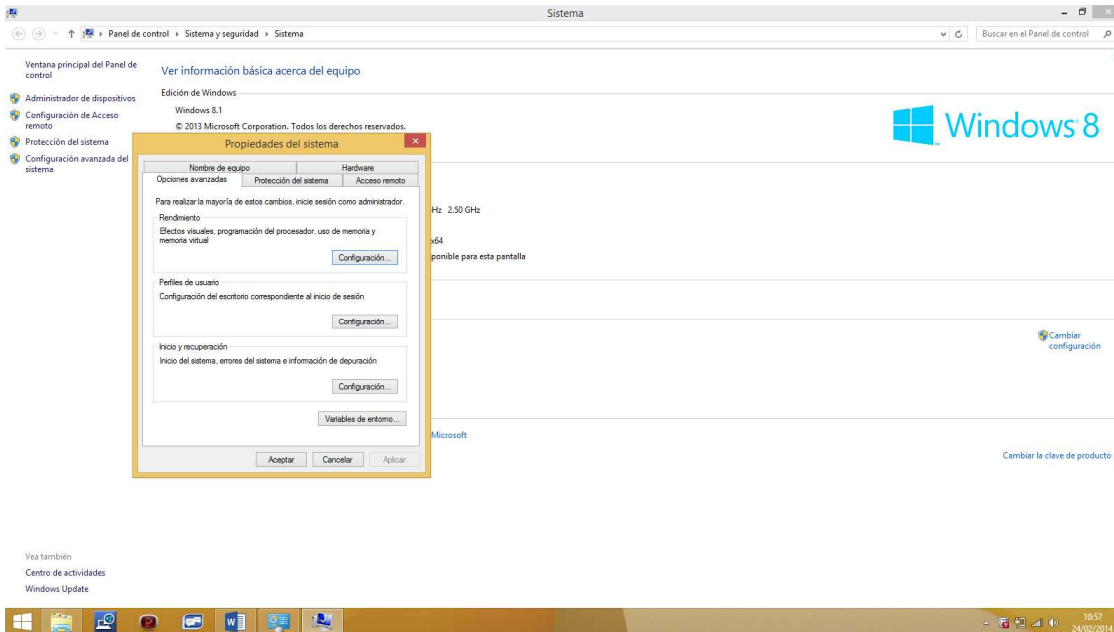
Windows 7/Windows 8

Si utiliza Windows 7 o Windows 8 debe modificar la variable de entorno PATH. Debe de añadirle la ruta donde se encuentre instalada la máquina virtual de Java en su equipo.

Este Equipo – Botón derecho Propiedades
Aparecería la siguiente pantalla :

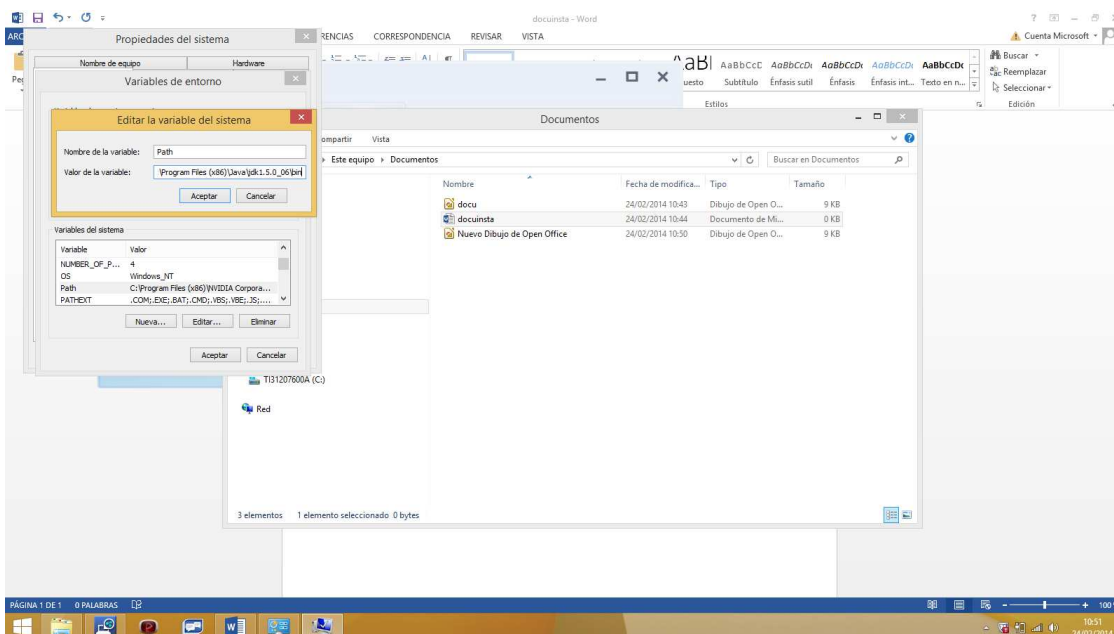


Pulsar Configuración Avanzada del sistema : Aparecerá la siguiente pantalla.



Pulsar el botón Variables de Entorno. Seleccionar la variable Path . Botón Editar.
Añadir al final del valor de la variable ; y la ruta de la máquina virtual de Java de nuestro
Equipo.

Ejemplo: ;C:\Program Files (x86)\Java\jdk1.5.0_06\bin
En su equipo podría estar instalado en otra ruta.





Una vez modificada pulsar Aceptar.

Instalación SICAMINI

Una vez descargado el fichero “instalasica_mini.zip”, debemos descomprimirlo.

Después debemos localizar, dentro de la carpeta “instalasica”, el fichero de proceso por lotes: instala.bat

Una vez instalada la aplicación, dispondremos de un acceso directo en el escritorio llamado “SICAMINI”